



**Branchés santé** est une démarche organisationnelle qui vise le maintien et l'amélioration durable de la mobilisation et de l'état de santé globale des personnes en milieu de travail par le biais d'un programme structuré et l'obtention d'une certification **Entreprise en santé** qui reconnaît les efforts de l'ensemble de l'organisation.

### L'engagement de notre CISSS :

Offrir un milieu de travail sain, sécuritaire et propice à la santé et au bien-être des personnes dans le respect des valeurs de l'organisation et des ressources disponibles.

Cet engagement se concrétise par l'[adoption d'une politique et d'un cadre de référence de gestion intégrée de prévention, présence et qualité de vie au travail](#).

### Entreprise en santé

Comme pour la norme ISO 9000 que plusieurs personnes connaissent, **Branchés santé** est soutenue par une norme encadrée par le Bureau de normalisation du Québec (BNQ), menant à la certification **Entreprise en santé**, certification que le CISSS a depuis 2020.

La démarche **Branchés santé** du CISSS des Laurentides touche **4 sphères** à savoir :

**Pratiques de gestion**, comme par exemple la politique de reconnaissance, la formation des cadres sur la santé psychologique, le parrainage des cadres, etc.

**Habitudes de vie**, comme par exemple le programme *Bouger santé*, le mois de la nutrition, le service de thérapie cognitivo-comportementale spécialisé en troubles du sommeil, etc.

**Environnement de travail**, comme par exemple la communauté des capteurs (pairs-aidants), la promotion de la civilité et la prévention de la violence, l'ergonomie et amélioration des environnements de travail, etc.

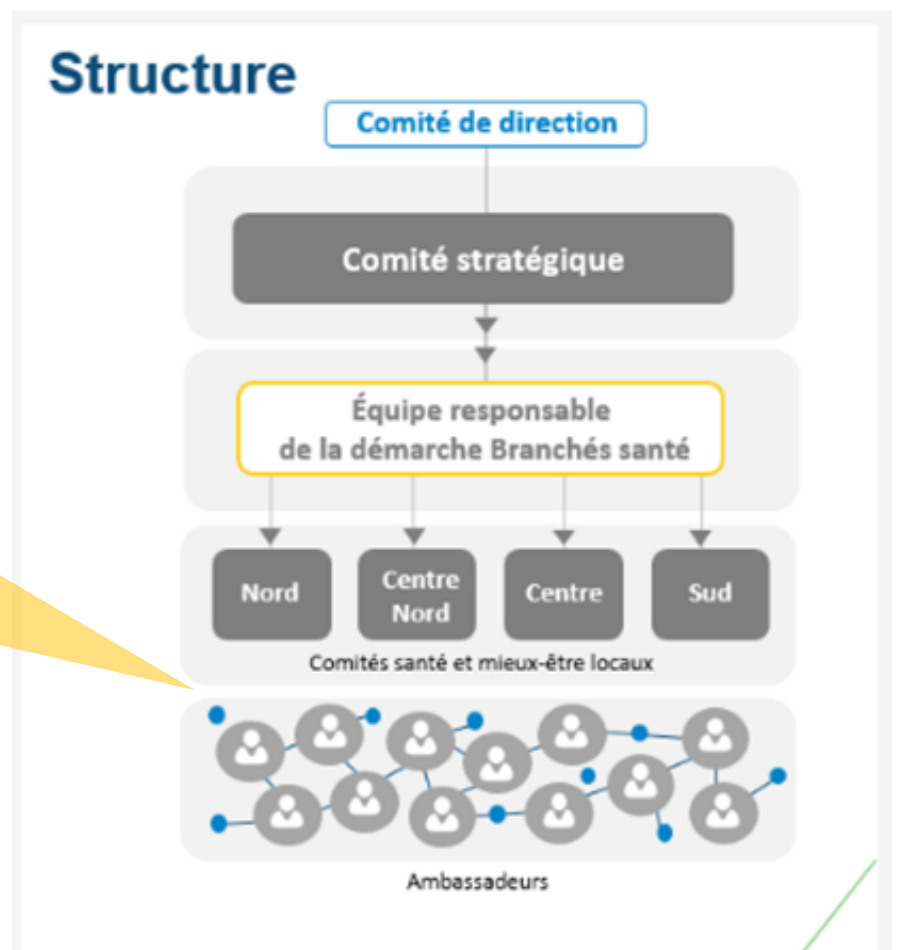
**Conciliation travail et vie personnelle**, comme par exemple les projets pilotes pour favoriser la flexibilité des horaires, le télétravail, etc.

# BRANCHÉS SANTÉ

## Comment Branchés santé fonctionne dans notre CISSS ?

De par leur mandat, les différents comités de la démarche Branchés santé sont à même de faire évoluer positivement les milieux de travail du CISSS et d'influencer positivement la santé globale de tous au travail. Plus de 250 membres du personnel contribuent de près dans la démarche Branchés santé notamment à travers leur participation à un **comité santé mieux-être** ou en tant qu'**ambassadeur**.

### Structure



Vous souhaitez en savoir davantage sur les **comités santé mieux-être** ou encore sur le rôle d'**ambassadeur**, [cliquez ici](#) !

Pour **tout savoir** sur la démarche Branchés santé visitez leur [page intranet](#) !

Pour **vous impliquer** dans un comité ou devenir ambassadeur, communiquez par courriel avec :

[bianca.madore.cissslau@ssss.gouv.qc.ca](mailto:bianca.madore.cissslau@ssss.gouv.qc.ca)