

INFO.CU vol.8

Décembre 2022



COMITÉ DES
USAGERS DE
SAINT-JÉRÔME



L'INFO-CU vise à faire connaître le comité des usagers et suivre les activités offertes aux usagers de la région.

INFO-CU

Une fois par mois le Comité des usagers de Saint-Jérôme vous renseigne sur vos droits, sur vos responsabilités et toutes activités offertes par le Comité.

Partagez l'INFO-CU à vos amis, il est important comme usagers du système de santé que vous connaissiez vos droits.

Vous pouvez avoir accès aux INFO-CU antérieurs en cliquant [ICI](#).

INFORMATIONS

👉 10 nov. 2022 Guillaume Beaulieu, conteur, met en lumière la mission des bénévoles des comités des usagers et de résidents. Par sa plume, il image l'importance de l'engagement de ces gardiens des droits des usagers du réseau de la santé et en services sociaux. [VIDÉO](#)

👉 Le temps des fêtes est déjà commencé et les infections respiratoires sont de plus en plus présentes. Les rencontres en famille et entre amis seront plus fréquentes. Soyez prudent! Tous ensemble, nous pouvons nous protéger les uns les autres.

Voici un [aide-mémoire](#) pour aider à respecter les consignes.

👉 Qu'est-ce que la cyberviolence? En hausse inquiétante depuis quelques années, les cyberviolences peuvent être définies comme des comportements d'agression portant atteinte à l'intégrité physique, sexuelle, psychologique, économique ou sociale d'une personne via les médias numériques (Internet, textos, courriels, médias sociaux, sites de clavardage, jeux vidéo en communauté, etc.).

Pour en savoir plus sur les impacts de la cyberviolence, comment porter plainte, trouver des outils et des ressources, visitez le site : [ICI](#)

PRÉVENIR LES CHUTES CHEZ LES AÎNÉS



Appui
proches aidants

L'hiver est à nos portes. Mieux vaut prévenir que guérir!

Les aînés sont davantage à risque de tomber, ce qui entraîne une incidence accrue de blessures, de fractures et de séjours prolongés à l'hôpital. L'APPUI proches aidants propose le nouveau [programme en ligne « SAFE »](#), (soutien aux aînés pour la forme et l'équilibre) un projet de la division de gériatrie du Centre universitaire de santé McGill.

Gratuit, et pouvant être suivi à domicile, ce programme contribue à améliorer la force, l'équilibre, la flexibilité et l'endurance des adultes vieillissants aux prises avec des problèmes de mobilité. Pour plus de stratégies afin de prévenir les chutes, visitez le site de l'APPUI proches aidants : [ICI](#)

NOUVELLES CLINIQUES POUR RECEVOIR LES ENFANTS MALADES DE 0 À 17 ANS

Le Centre intégré de santé et de services sociaux (CISSS) des Laurentides a annoncé l'ouverture de nouvelles cliniques destinées principalement aux enfants ayant besoin de consulter un médecin. Ces cliniques désignées populationnelles visent à offrir une alternative supplémentaire aux familles des Laurentides. Les consultations se font par prise de rendez-vous seulement.

Pour ce faire, les parents doivent joindre Info-Santé en composant le 811, option 1. Le service est offert aux enfants avec ou sans médecin de famille pour des problèmes de santé mineurs.

Les premières cliniques sont situées à Saint-Jérôme et à Boisbriand, en cohérence avec les mesures de la cellule de crise des urgences du grand Montréal.

Pour connaître tous les détails, consultez la section [consultez un professionnel](#) sur le site santelaurentides.gouv.qc.ca.

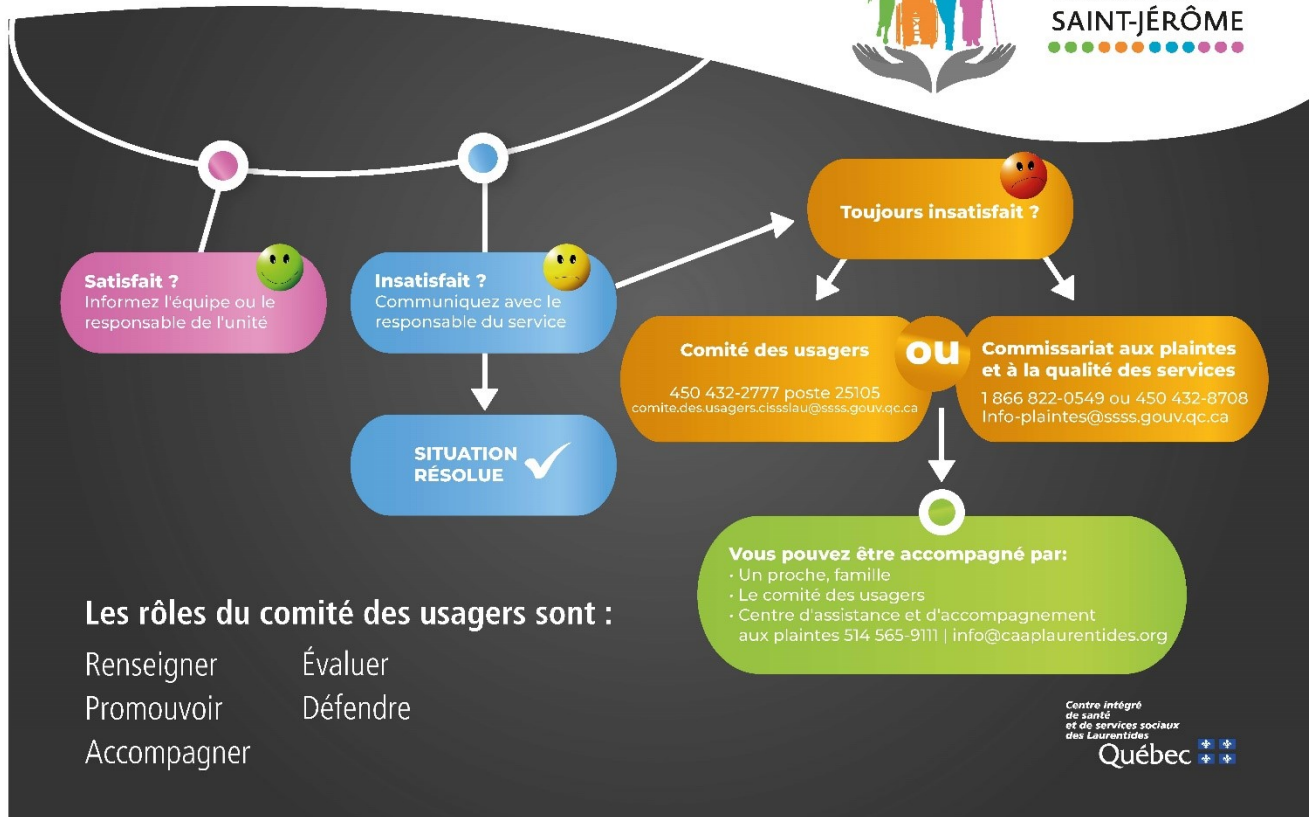
AMÉLIORER LA QUALITÉ DES SERVICES DE SANTÉ ET SERVICES SOCIAUX

Vous vivez une insatisfaction lors de votre parcours de soins ? Voici comment la communiquer aux instances appropriées.

Améliorer la qualité des services de santé,
c'est notre préoccupation !



COMITÉ DES
USAGERS DE
SAINT-JÉRÔME



CONFÉRENCES GRATUITES

Le comité des usagers de Saint-Jérôme vous invite à assister à des conférences présentées mensuellement, offertes en collaboration avec d'autres organismes soit :
La [TRARA](#), [L'AREQ](#), la [FADOO](#) et les bibliothèques de Saint-Jérôme.

À chaque bulletin, nous vous informerons sur chacune des conférences à venir.

La communication non-violente et les cinq dimensions de l'être
Mardi 13 décembre 2022 à 14h.
Lieu : Zoom
Détails et inscriptions: [ICI](#)



Présentée par Johanne
Robitaille, médiatrice
humaniste

LA COMMUNICATION NON-VIOLENTE ET LES CINQ DIMENSIONS DE L'ÊTRE

MARDI 13 DÉCEMBRE À 14 H - ZOOM

Comprendre la source de vos réactions dans vos relations.
S'exprimer et prendre votre place de façon authentique,
respectueuse et constructive. Écouter avec empathie...

Conférence offerte gratuitement dans le cadre
d'un partenariat avec :



JOYEUSES FÊTES

*En cette période de réjouissances,
la présidente et les membres du comité
vous souhaitent leurs meilleurs vœux de santé,
de résilience et de bienveillance.*

*Que votre Noël soit rempli de moments heureux et que
cette nouvelle année vous comble de joie et de sérénité.*



Un merveilleux temps des fêtes à tous.

Votre comité des usagers de Saint-Jérôme



Le bureau du comité sera fermé du 23 décembre 2022 au 4 janvier 2023.

Nos services sont gratuits et confidentiels.

Pour toute urgence, vous pouvez contacter le [commissariat aux plaintes du CISSS des Laurentides](#) par courriel : info-plaintes@ssss.gouv.qc.ca ou par téléphone : 450 432-8708.

LES MEMBRES DU COMITÉ DES USAGERS DE SAINT-JÉRÔME



Gauche à droite 1e rangée

- Céline Longpré, présidente
- Isabelle Lampron, vice-présidente
- Daniel Leduc, trésorier
- Guylaine Filion, membre de la population.

2e rangée

- Denise Pichette, membre de la population
- Johanne Bazinet, présidente du comité de résidents du CHSLD de Saint-Jérôme
- Micheline Leduc, membre de la population
- Linda Popik, personne-ressource

COORDONNÉES DU COMITÉ

Centre intégré de santé et de services sociaux des Laurentides
CHSLD de Saint-Jérôme
200 rue Rolland, Saint-Jérôme (Québec) J7Z 5S1
450 432-2777, poste 25105
comite.des.usagers.cissslau@ssss.gouv.qc.ca

Horaire d'ouverture du bureau:

Lundi-Mardi-Jeudi de 8h00 à 15h

Cliquer:
CISSS des
Laurentides



Si vous ne désirez plus recevoir le bulletin INFO-CU cliquer [ICI](#).